

# ΦΥΛΛΟ ΙΔΙΟΤΗΤΩΝ ΠΡΟΪΟΝΤΟΣ

## Sika AnchorFix®-3030

ΥΨΗΛΗΣ ΑΠΟΔΟΣΗΣ, ΕΠΟΞΕΙΔΙΚΟ ΣΥΓΚΟΛΛΗΤΙΚΟ ΑΓΚΥΡΩΣΕΩΝ



### ΠΕΡΙΓΡΑΦΗ ΠΡΟΪΟΝΤΟΣ

Το Sika AnchorFix®-3030 είναι υψηλής απόδοσης, εποξειδικό, θιξοτροπικό αγκυρωτικό υλικό 2-συστατικών, κατάλληλο για αγκυρώσεις χαλύβδινου οπλισμού και κοχλιών με σπέρωμα (ντίζες) σε ρηγματωμένο και μη σκυρόδεμα, νωπό ή στεγνό.

### ΧΡΗΣΕΙΣ

Το Sika AnchorFix®-3030 μπορεί να χρησιμοποιηθεί μόνο από έμπειρους επαγγελματίες. Για την τοποθέτηση μη εκτονούμενων αγκυριών στις ακόλουθες εφαρμογές:

#### Οικοδομικές εργασίες:

- Χαλύβδινος οπλισμός σε νέες και υφιστάμενες κατασκευές
- Κοχλίες με σπείρωμα (ντίζες)
- Βίδες και ειδικά συστήματα στερέωσης / σταθεροποίησης

#### Μεταλλικές εργασίες, ξυλουργική:

- Στερέωση κουπαστών, χερουλιών και στηριγμάτων
- Στερέωση κιγκλιδωμάτων
- Στερέωση κουφωμάτων για θύρες και παράθυρα

#### Στα ακόλουθα υποστρώματα:

- Σκυρόδεμα (ρηγματωμένο και μη)
- Διάτρητη και συμπαγή τοιχοποιία
- Ξύλο
- Φυσική και τεχνητή πέτρα
- Συμπαγής βράχος

### ΧΑΡΑΚΤΗΡΙΣΤΙΚΑ / ΠΛΕΟΝΕΚΤΗΜΑΤΑ

- Μεγάλος χρόνος ενέργειας
- Μπορεί να χρησιμοποιηθεί σε νωπό σκυρόδεμα
- Υψηλή ικανότητα ανάληψης φορτίων
- Έγκριση ETA για αγκύρωση σε ρηγματωμένο σκυρόδεμα
- Έγκριση ETA ως προϊόν αγκύρωσης για εκ των υστέρων σύνδεση ράβδων
- Ελεγμένο υπό σεισμική καταπόνηση (κατηγορίες C1 & C2)
- Κατάλληλο για επαφή με πόσιμο νερό
- Ανθεκτικό σε φωτιά
- Χωρίς στυρένιο
- Εξαιρετική πρόσφυση στο υπόστρωμα
- Σκλήρυνση χωρίς συρρίκνωση
- Ελαφριάς οσμής
- Περιορισμένη φύρα υλικού

### ΒΙΩΣΙΜΟΤΗΤΑ / ΠΕΡΙΒΑΛΛΟΝΤΙΚΕΣ ΠΛΗΡΟΦΟΡΙΕΣ

- Συμμόρφωση με LEED v2009 IEQc 4.1: Low-Emitting Materials - Adhesives and Sealants, Report No.G23807C\_04

### ΕΓΚΡΙΣΕΙΣ / ΠΡΟΤΥΠΑ

- Σήμανση CE και Δήλωση Επίδοσης σύμφωνα με ETAG 001 Τμήμα 1 - Γενικά περί αγκυριών και τμήμα 5 - Συγκολλημένα αγκύρια, χρήση ως Ευρωπαϊκό Έγγραφο Αξιολόγησης (EAD)
- Σήμανση CE και Δήλωση Επιδόσεων σύμφωνα με ETA 17/0694 - Συγκολλημένα αγκύρια για χρήση σε ρηγματωμένο και μη σκυρόδεμα
- Αξιολόγηση σε φωτιά εκ των υστέρων συνδέσεων ράβδων οπλισμού CEN EN 1991-1-2, Sika AnchorFix®-3030, CSTB, Αναφορά δοκιμής MRF 26072904/C

## ΠΛΗΡΟΦΟΡΙΕΣ ΠΡΟΪΟΝΤΟΣ

Συσκευασία	385 ml διπλή φύσιγγα	12 φύσιγγες ανά κιβώτιο παλέτα: 70 κιβώτια με 840 φύσιγγες
	585 ml διπλή φύσιγγα	12 φύσιγγες ανά κιβώτιο παλέτα: 56 κιβώτια με 672 φύσιγγες
Χρώμα	Συστατικό Α	υπόλευκο
	Συστατικό Β	γκρι
	Μείγμα συστατικών Α+Β	ανοιχτό γκρι
Διάρκεια ζωής	24 μήνες από την ημερομηνία παραγωγής Όλες οι φύσιγγες Sika AnchorFix®-3030 αναγράφουν την ημερομηνία λήξης τους πάνω στην ετικέτα.	
Συνθήκες αποθήκευσης	Αποθηκεύστε σωστά στην αρχική, κλειστή, σφραγισμένη και άφθαρτη συσκευασία, σε ξηρές συνθήκες και σε θερμοκρασίες μεταξύ +10 °C και +25°C. Προστατέψτε από την άμεση ηλιακή ακτινοβολία.	
Πυκνότητα	Μείγμα συστατικών Α+Β	~1,5 kg/l

## ΤΕΧΝΙΚΕΣ ΠΛΗΡΟΦΟΡΙΕΣ

Θλιπτική αντοχή	~95 N/mm <sup>2</sup> (7 ημέρες, +20 °C)	(ASTM D 695)	
Εφελκυστική αντοχή σε κάμψη	~45 N/mm <sup>2</sup> (7 ημέρες, +20 °C)	(ASTM D 790)	
Εφελκυστική αντοχή	~23 N/mm <sup>2</sup> (7 ημέρες, +20 °C)	(ASTM D 638)	
Μέτρο ελαστικότητας σε εφελκυσμό	~5500 N/mm <sup>2</sup> (7 ημέρες, +20 °C)	(ASTM D 638)	
Θερμοκρασία λειτουργίας	Μακροπρόθεσμη	-40 °C ελάχιστη / +50 °C μέγιστη	(ETAG 001, Τμήμα 5)
	Βραχυπρόθεσμη (1-2 ώρες)	+70 °C	

## ΣΥΣΤΗΜΑΤΑ

Διάταξη συστήματος	Βοηθητικά προϊόντα: <ul style="list-style-type: none"><li>▪ Sika AnchorFix® Cleaning Pump - Αντλία καθαρισμού</li><li>▪ Sika AnchorFix® Flexible Extensions - Εύκαμπτοι σωλήνες επέκτασης</li><li>▪ Sika AnchorFix® Hole Cleaning Brushes Hybrid - Υβριδικές βούρτσες καθαρισμού</li><li>▪ Sika AnchorFix® Hole Cleaning Brushes Steel - Μεταλλικές βούρτσες καθαρισμού</li><li>▪ Sika AnchorFix® Static Mixers -Nozzles - Στατικοί αναμεικτήρες/ακροφύσια</li><li>▪ Sika AnchorFix® Straight Extensions - Ευθείες επεκτάσεις</li><li>▪ Sika AnchorFix® Perforated Sleeves - Διάτρητοι υποδοχείς</li><li>▪ HD Dispenser 3:1 - Ειδικό πιστόλι εφαρμογής</li></ul>
--------------------	--

## ΠΛΗΡΟΦΟΡΙΕΣ ΕΦΑΡΜΟΓΗΣ

Αναλογία ανάμειξης	Συστατικό Α : Συστατικό Β = 3 : 1 κατά όγκο
Πάχος στρώσης	~8 mm μέγιστο
Ροή κρέμασης	Δεν κρεμάει, ακόμη και σε εφαρμογές οροφής
Θερμοκρασία προϊόντος	+10 °C ελάχιστη / +40 °C μέγιστη
Θερμοκρασία περιβάλλοντος	+5 °C ελάχιστη / +40 °C μέγιστη

## Σημείο δρόσου

Προσοχή στη συμπύκνωση!

Η θερμοκρασία περιβάλλοντος κατά τη διάρκεια της εφαρμογής πρέπει να είναι τουλάχιστον 3°C πάνω από το σημείο δρόσου.

## Θερμοκρασία υποστρώματος

+5 °C ελάχιστη / +40 °C μέγιστη

## Χρόνος ωρίμανσης

Θερμοκρασία	Ανοιχτός χρόνος - T <sub>gel</sub>	Χρόνος ωρίμανσης - T <sub>cur</sub>
+35 °C – +40 °C	6 λεπτά	2 ώρες
+30 °C – +35 °C	8 λεπτά	4 ώρες
+25 °C – +30 °C	12 λεπτά	6 ώρες
+20 °C – +25 °C	18 λεπτά	8 ώρες
+15 °C – +20 °C	25 λεπτά	12 ώρες
+10 °C – +15°C	40 λεπτά	18 ώρες
+5 °C – +10 °C*	150 λεπτά	24 ώρες
+5 °C*	300 λεπτά	24 ώρες

\* Ελάχιστη θερμοκρασία φύσιγγας: +10 °C

## ΟΔΗΓΙΕΣ ΕΦΑΡΜΟΓΗΣ

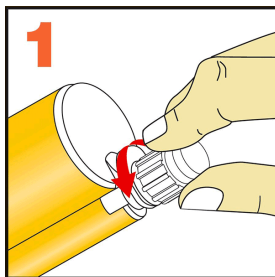
### ΠΟΙΟΤΗΤΑ ΥΠΟΣΤΡΩΜΑΤΟΣ

Κονιάματα και σκυροδέματα πρέπει να διαθέτουν την απαιτούμενη αντοχή σχεδιασμού.

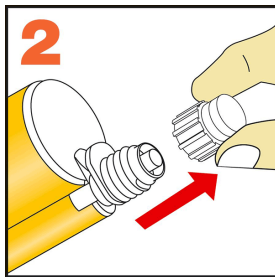
Η θλιπτική/εφελκυστική αντοχή του υποστρώματος (σκυροδέμα, τοιχοποιία, πέτρα) πρέπει να ελέγχεται και να επιβεβαιώνεται σε κάθε περίπτωση με δοκιμή. Η οπή του αγκυρίου θα πρέπει να είναι πάντα καθαρή, στεγανή και απαλλαγμένη από λάδια, λίπη, κ.τ.λ. Τα αγκύρια και οι χαλύβδινοι σπλισμοί θα πρέπει να καθαρίζονται από λάδια, γράσα, υπολείμματα σκουριάς και οποιεσδήποτε άλλες ουσίες και ρύπους θα μπορούσαν να επηρεάσουν την πρόσφυση.

### ΑΝΑΜΕΙΞΗ

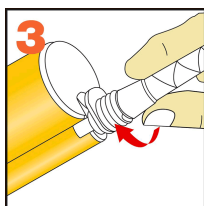
Προετοιμάζοντας τη φύσιγγα: 385 & 585 ml



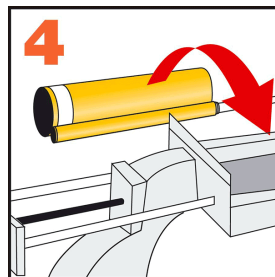
1. Ξεβιδώστε το καπάκι



2. Αφαιρέστε το καπάκι



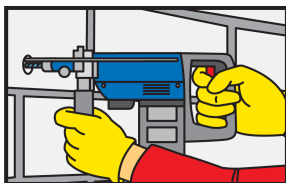
3. Βιδώστε το στατικό αναμεικτήρα



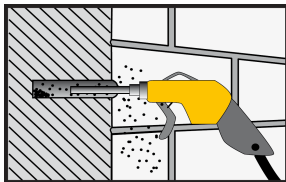
4. Τοποθετήστε τη φύσιγγα στο πιστόλι και ξεκινήστε την εφαρμογή

Όταν διακόπτεται η εργασία, ο στατικός αναμεικτήρας μπορεί να παραμείνει στη φύσιγγα, αφού απελευθερωθεί η πίεση του πιστολιού. Εάν η ρητίνη έχει σκληρυνθεί στο στατικό αναμεικτήρα μέχρι το στάδιο επανέναρξης των εργασιών, θα πρέπει να αντικατασταθεί ο στατικός αναμεικτήρας.

**Αγκύρια σε συμπαγή τοιχοποιία/σκυρόδεμα**



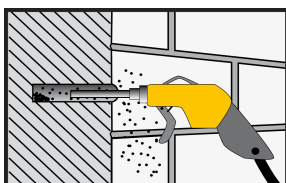
1. Διανοίξετε την οπή με ηλεκτρικό τρυπάνι στη διάμετρο και το βάθος που απαιτείται. Η διάμετρος της ανοιγμένης οπής πρέπει να είναι σε συμφωνία με το μέγεθος του αγκυρίου.



2. Η διανοιγμένη οπή πρέπει να καθαριστεί με συμπιεσμένο αέρα, χρησιμοποιώντας φυσητήρα, ξεκινώντας από τη βάση της οπής (τουλάχιστον 2x) και μέχρι το ρεύμα επιστροφής αέρα να είναι απαλλαγμένο από ορατή σκόνη. Σημαντικό: χρησιμοποιήστε συμπιεστές χωρίς λάδια, ελάχιστης πίεσης 6 Bar (90 psi).



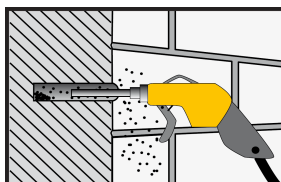
3. Η οπή πρέπει να καθαριστεί επιμελώς με ειδική μεταλλική βούρτσα (βουρτσίστε τουλάχιστον 2x). Η διάμετρος της βούρτσας πρέπει να είναι μεγαλύτερη από τη διάμετρο της διανοιγμένης οπής.



4. Η διανοιγμένη οπή πρέπει να καθαριστεί ξανά με συμπιεσμένο αέρα, χρησιμοποιώντας φυσητήρα, ξεκινώντας από τη βάση της οπής (τουλάχιστον 2x) και μέχρι το ρεύμα επιστροφής αέρα να είναι απαλλαγμένο από ορατή σκόνη. Σημαντικό: χρησιμοποιήστε συμπιεστές χωρίς λάδια, ελάχιστης πίεσης 6 Bar (90 psi).

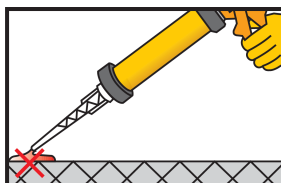


5. Η οπή πρέπει να καθαριστεί επιμελώς, ξανά, με ειδική μεταλλική βούρτσα (βουρτσίστε τουλάχιστον 2x). Η διάμετρος της βούρτσας πρέπει να είναι μεγαλύτερη από τη διάμετρο της διανοιγμένης οπής.

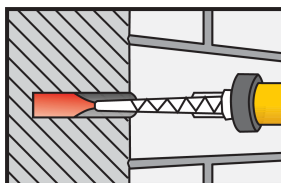


6. Η διανοιγμένη οπή πρέπει να καθαριστεί για τρίτη φορά με συμπιεσμένο αέρα, χρησιμοποιώντας φυσητήρα, ξεκινώντας από τη βάση της οπής (τουλάχιστον 2x) και μέχρι το ρεύμα επιστροφής αέρα να είναι απαλλαγμένο από ορατή σκόνη.

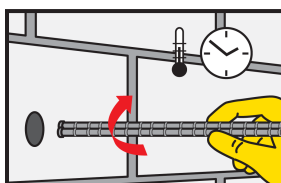
Σημαντικό: χρησιμοποιήστε συμπιεστές χωρίς λάδια, ελάχιστης πίεσης 6 Bar (90 psi).



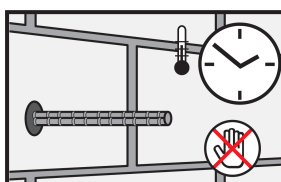
7. Πιέστε περίπου δύο φορές την σκανδάλη μέχρις ότου τα δύο συστατικά μέρη να εξέλθουν ομογενοποιημένα. Μην κάνετε χρήση αυτής της ποσότητας υλικού. Απελευθερώστε την πίεση του πιστολιού και καθαρίστε το άνοιγμα της φύσιγγας με ένα πανί.



8. Εισάγετε το συγκολλητικό υλικό μέσα στην οπή, ξεκινώντας από τη βάση της, καθώς προοδευτικά τραβάτε προς τα έξω τη μύτη ανάμειξης. Σε κάθε περίπτωση αποφύγετε τον εγκλωβισμό αέρα. Για μεγαλύτερα βάθη μπορεί να χρησιμοποιηθεί η κατάλληλη προέκταση μύτη ανάμειξης.



9. Τοποθετήστε το αγκύριο με περιστροφική κίνηση στη γεμισμένη οπή. Μερική ποσότητα υλικού πρέπει να εξέλθει από την οπή. Σημείωση: το αγκύριο πρέπει να τοποθετηθεί μέσα στο χρόνο ενέργειας του υλικού.



10. Κατά τη διάρκεια σκλήρυνσης της ρητίνης, το αγκύριο δεν πρέπει να μετακινηθεί ή να δεχθεί φορτία. Συντήρηση εργαλείων μπορεί να πραγματοποιηθεί με χρήση Sika® Colma.

Καθαρίστε τα χέρια και το δέρμα επιμελώς με ζεστό νερό και σαπούνι.

Σημαντική σημείωση: Για αγκυρώσεις σε κοίλες τουβλοδομές χρησιμοποιήστε Sika AnchorFix®-1.

## ΣΥΝΤΗΡΗΣΗ ΕΡΓΑΛΕΙΩΝ

Απομάκρυνση νωπών υπολειμμάτων από τα εργαλεία και τον εξοπλισμό εφαρμογής μπορεί να πραγματοποιηθεί με χρήση Sika® Colma. Σκληρυμένο και/ή υλικό που έχει ωριμάσει (συγκολλητικό) μπορεί να αφαιρεθεί μόνο μηχανικά.

## ΕΠΙΠΛΕΟΝ ΕΓΓΡΑΦΑ

Για ειδικές πληροφορίες σχετικά με το σχεδιασμό, ανατρέξτε στο ξεχωριστό έντυπο:  
Τεχνική Οδηγία για Sika AnchorFix®-3030: 870 43 18

## ΣΗΜΑΝΤΙΚΕΣ ΣΗΜΕΙΩΣΕΙΣ

- Φυσικά/τεχνητά πετρώματα και συμπαγείς βράχοι ενδέχεται να ποικίλουν σε μεγάλο βαθμό σε ό,τι αφορά αντοχή, σύνθεση και πορώδες. Συνεπώς, πριν κάθε εφαρμογή, η καταλληλότητα του συγκολλητικού Sika AnchorFix®-3030 θα πρέπει να επιβεβαιώνεται με δοκιμαστική εφαρμογή σε μία μικρή περιοχή σε ό,τι αφορά στην αντοχή πρόσφυσης, στη δημιουργία κηλιδώσεων και στον αποχρωματισμό πριν την εφαρμογή σε όλη το έργο.

## ΒΑΣΗ ΔΕΔΟΜΕΝΩΝ ΠΡΟΪΟΝΤΟΣ

Όλα τα τεχνικά δεδομένα που δηλώνονται σε αυτό το Φύλλο Ιδιοτήτων Προϊόντος βασίζονται σε εργαστηριακές δοκιμές. Τα πραγματικά μετρήσιμα δεδομένα μπορεί να διαφοροποιούνται λόγω συνθηκών που δεν υπόκεινται στον έλεγχό μας.

## ΤΟΠΙΚΟΙ ΠΕΡΙΟΡΙΣΜΟΙ

Παρακαλούμε να σημειώσετε ότι σαν αποτέλεσμα ειδικών τοπικών κανονισμών η απόδοση αυτού του προϊόντος μπορεί να μεταβάλλεται από χώρα σε χώρα. Παρακαλούμε να συμβουλευθείτε το τοπικό Φύλλο Ιδιοτήτων Προϊόντος για την ακριβή περιγραφή των πεδίων εφαρμογής.

## ΟΙΚΟΛΟΓΙΑ, ΥΓΕΙΑ ΚΑΙ ΑΣΦΑΛΕΙΑ

Για πληροφορίες και οδηγίες σχετικά με την ασφαλή διαχείριση, την αποθήκευση και την απόρριψη των χημικών προϊόντων, οι χρήστες πρέπει να ανατρέχουν στο πιο πρόσφατο Δελτίο Δεδομένων Ασφαλείας (Safety Data Sheet, SDS), το οποίο περιέχει φυσικά, οικολογικά, τοξικολογικά και άλλα δεδομένα σχετικά με την ασφάλεια κατά τη διαχείριση του προϊόντος.

Sika Hellas ABEE

Πρωτομαγιάς 15

Κρυονέρι 145 68

Αθήνα - Ελλάδα

Τηλ.: +30 210 8160600

Fax.: +30 210 8160606

www.sika.gr | sika@gr.sika.com



ΦΥΛΛΟ ΙΔΙΟΤΗΤΩΝ ΠΡΟΪΟΝΤΟΣ

Sika AnchorFix®-3030

Φεβρουάριος 2019, Έκδοση: 02.01

020205010030000007

## ΝΟΜΙΚΕΣ ΣΗΜΕΙΩΣΕΙΣ

Οι πληροφορίες και ειδικότερα οι υποδείξεις που αφορούν στην εφαρμογή και τελική χρήση των προϊόντων της Sika παρέχονται με πνεύμα καλής πίστης και βασίζονται στην τρέχουσα γνώση και εμπειρία της Εταιρείας σχετικά με τα προϊόντα, όταν αυτά αποθηκεύονται, χρησιμοποιούνται ή εφαρμόζονται υπό κανονικές συνθήκες και σύμφωνα με τις οδηγίες της Sika. Στην πράξη οι διαφοροποιήσεις στα υλικά, στα υποστρώματα και στις επιτόπιες συνθήκες εφαρμογής είναι τέτοιες, ώστε να μην είναι δυνατή η χορήγηση εγγύησης σχετικά με την εμπορευσιμότητα ή την καταλληλότητά τους για συγκεκριμένη χρήση, ενώ καμιά ευθύνη της Εταιρείας δεν μπορεί να θεμελιωθεί από οποιαδήποτε νομική αιτία με βάση τις εδώ αναγραφόμενες πληροφορίες, τις γραπτές υποδείξεις ή κάθε άλλης μορφής παρεχόμενες οδηγίες. Οι χρήστες των προϊόντων πρέπει να ελέγχουν την καταλληλότητά τους σχετικά με την εκάστοτε εφαρμογή και τον σκοπό χρήσης τους. Η Sika διατηρεί το δικαίωμα να τροποποιεί οποτεδήποτε τις ιδιότητες των προϊόντων της. Τα δικαιώματα τρίτων πρέπει να λαμβάνονται υπ' όψη. Όλες οι παραγγελίες γίνονται δεκτές υπό τους εκάστοτε ισχύοντες γενικούς όρους πώλησης και παράδοσης της Εταιρείας. Οι χρήστες των προϊόντων πρέπει πάντοτε να συμβουλευονται την εκάστοτε επίκαιρη έκδοση του τοπικού Φυλλαδίου Ιδιοτήτων Προϊόντος, αντίγραφο του οποίου παρέχεται κατόπιν ζήτησης.

SikaAnchorFix-3030-el-GR-(02-2019)-2-1.pdf